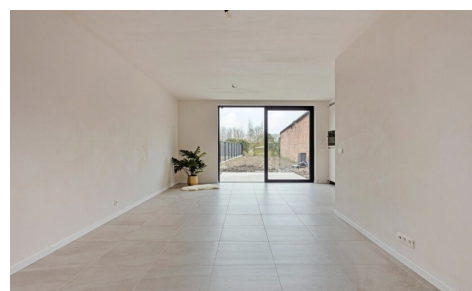


## TE HUUR - HUIS

Hansbekedorp 52, 9850 Hansbeke

€ 1.250

Ref. 6503095



Aantal slaapkamers: 4

Aantal badkamers: 1

Beschikbaarheid: in onderling  
overleg

Bew. opp.: 170m<sup>2</sup>

Grond opp.: 284m<sup>2</sup>

Type verwarming:

warmtepomp

# OMSCHRIJVING

We presenteren **drie volledig nieuwbouwwoningen**, gelegen in het hart van **Hansbeke**, een deelgemeente van Deinze. Deze moderne, energiezuinige **BEN-woningen** (Bijna Energie Neutraal) bieden alle comfort voor hedendaags wonen en zijn klaar om u te verwelkomen:

## Gelijkvloers:

Ruime inkomhal met gastentoilet.

Gezellige eetplaats en zitplaats.

Volledig ingerichte keuken met directe toegang tot de tuin.

Praktische berging aansluitend aan de keuken, ideaal voor extra opslagruimte.

## Verdiepingen:

Vier slaapkamers.

Apart toilet

Een mezzanine, perfect als bureau, extra zithoek of speelkamer.

Een uitgeruste badkamer met douche, ligbad en dubbele lavabo.

Bij intrede zijn de woningen volledig geschilderd en instapklaar. Bovendien zijn deze BEN-woningen uiterst energiezuinig, wat resulteert in lagere energiekosten en een duurzame woonervaring.

Heeft u interesse? Neem gerust contact op voor meer informatie en vul alvast uw profiel aan via onderstaande link.

Link van dit pand: <https://clee.be/nl/app/kandidaat-stellen/0764942790/f14a8862-76d2-ef11-88cf-6045bd8a4dee>

**Mis deze kans niet en plan vandaag nog een bezoek aan deze prachtige nieuwbouwwoningen!**

## FINANCIIEEL

Prijs: € 1.250,00/maand

Beschikbaarheid: In onderling overleg

Huurgarantie: 3 maanden

## GEBOUW

Bewoonbare oppervlakte: 170,00 m<sup>2</sup>

Aantal gevels: 2

Bouwjaar: 2024

Nieuwbouw: Ja

Staat: Nieuw

Oppervlakte hoofdgebouw: 284 m<sup>2</sup>

## COMFORT

Gemeubeld: Nee

Handicapvriendelijk: Nee

## ENERGIE

EPC totaal score: 25 kWh/jaar

EPC klasse: Ap

Dubbele beglazing: Ja

## LIGGING

School nabij: Ja

Winkels nabij: Ja

Openbaar vervoer nabij: Ja

Autosnelweg nabij: Ja

## TERREIN

Grondoppervlakte: 284,00 m<sup>2</sup>

Tuin: Ja

## INDELING

Keuken: Ja, volledig geïnstalleerd

Badkamer type: Douche en ligbad

Toiletten: 2

## TECHNIEKEN

Elektriciteit: Ja

Kabeltelevisie: Ja

Riolering: Ja

Water: Ja

Ramen: Aluminium en hout  
Elektriciteitskeuring: Ja, conform  
Type verwarming: Warmtepomp  
Regenwaterput: Ja

## **STEDENBOUW**

Bestemming: Woongebied  
Dagvaarding: Geen rechterlijke herstelmaatregel  
of bestuurlijke maatregel opgelegd  
O-peil: Niet gelegen in een overstromingsgevoelig  
gebied  
G-score: A  
P-score: A  
Servitude: Nee

## **PARKING**

Parkings buiten: Nee  
Parkings binnen: Nee